

SIMULATEUR DE RUGBY

- € Devis sur mesure, tarifs dégressifs
- 👤 Animation tous publics, 20 à 50 sessions par heure
- ✓ Team Building, Incentive, salon, CE, centre commercial ...
- 🕒 Soirée, 1/2 journée, à la journée, WE, semaine, mois. Temps de montage : 4H
- ▶ Insertion de logo ou de message publicitaire dans le jeu. Personnalisation du barnum
- ⚙️ En intérieur ou extérieur sous barnum. Surface de 5mx4m. 3m20 de hauteur
- 🔌 A minima, raccordement électrique 220v standard



Essayez-vous au drop !



Environnements de stade réalistes

eM
eMotionLabs.fr
 Conception, Location, Vente de simulateurs

GeXim eMotionLabs SA

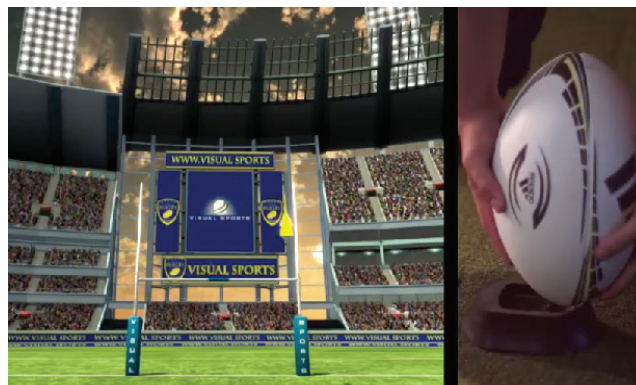
9, rue Dumont d'Urville
 33300 Bordeaux

contact@emotionlabs.fr

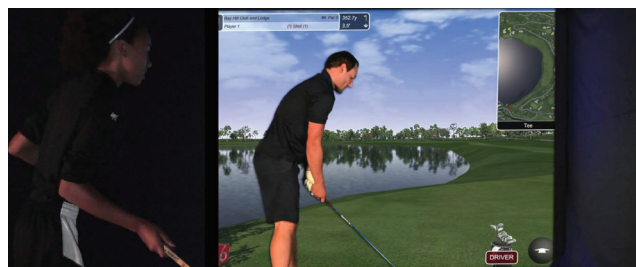
www.facebook.com/emotionlabs

www.emotionlabs.fr

Votre contact : **gwenael EHANO**
 au **09 72 55 94 47**



Personnalisation des messages publicitaires



Modulable en simulateur multi sports en quelques minutes !

Le simulateur de rugby permet de transformer des essais sur un support virtuel en tirant dans un véritable ballon de rugby.

Les caméras de détection à très haute vitesse vont capter la trajectoire et la vitesse du ballon pour les reproduire très fidèlement dans le logiciel.

Le tout est intégré dans une structure tubulaire noire de 20m² équipée d'un écran de projection de 3,66m de large sur 2,74m de haut spécifiquement conçu pour résister aux impacts, d'un vidéo projecteur, et d'une interface tactile intuitive pour piloter facilement le logiciel.

- ▶ Véritables ballons de rugby
- ▶ Prestation clé en main
- ▶ Animation tous publics
- ▶ Nombreux challenges possibles
- ▶ 3 niveaux de difficulté
- ▶ 2 environnements de stade réalistes
- ▶ Simulateur très attractif
- ▶ Intégration de logos dans le jeu directement !

Références récentes :

